

Restaurátorský průzkum a záměr

# Dřevěná polychromovaná socha sv. Mikuláše

Muzeum Šumavy Kašperské hory



MgA. David Blahout, Ph.D.

© 2024

## 1. Data památky

Dílo:	Dřevěná polychromovaná socha sv. Mikuláše
Datace:	okolo r. 1500
Autor:	neznámý
Lokalizace:	Muzeum Šumavy Kašperské hory
Materiál:	Lipové dřevo a polychromie
Rozměry:	výška 191 cm, šířka 47 cm, hloubka 29 cm
Evid./restř./přir. č.:	U18

## 2. Údaje o akci

Vlastník:	Muzeum Šumavy Kašperské hory Náměstí 140, 341 92 Kašperské Hory
Rest. průzkum vypracoval:	MgA. David Blahout, Ph.D. J. Malého 1957, Písek 397 01
Číslo povolení MKČR:	7401/2008

## 3. Popis památky

Socha sv. Mikuláše pocházející pravděpodobně původně z oltáře sv. Mikuláše v kostele sv. Mikuláše v Kašperských Horách. Dřevořezba znázorňující stojícího světce v biskupském rouchu s mitrou na hlavě, s horizontálně položenou knihou, na níž jsou tři hroudy zlata, má přes lineárně zpracovanou drapérii obtížně čitelné tělesné jádro. Hlava s ostře řezanými rysy a kudrnatými vlasy je mírně nakloněná k levému rameni světce. Dřevořezba má v současnosti obnaženu polychromní úpravu, tvořenou tmavě růžovým inkarnátem, hnědými vlasy, mitrou se zbytky plátkového kovu, bílou tunikou, zelenou dalmatikou (brokát), červenou drapérií ornátu a též červenou knihou s fragmentárně dochovanou povrchovou úpravou třech zlatých hrud.

## 4. Popis stavu památky před restaurováním

Stav památky lze označit za komplikovaný, a to na základě několika zjištění. Podstatnou poruchou jsou na mnoha místech uvolněné barevné vrstvy a fragmentární zlacení, které hrozí ztrátou polychromie. Dalším problémem jsou lokálně nedosnímané mladší barevné vrstvy, především zbytky mladších nátěrů, které zde zůstaly zřejmě při předchozím restaurování (Marta Kloudová, 1962). Dalším defektem barevných vrstev jsou v současnosti abrazivně poškozené a též ztmavé lokální retuše a pokrytí povrchu polychromie sochy vrstvou prachových depositů.

### 5.1. Ultrafialová luminiscence - UV

Pro rozšíření znalostí o polychromii na památce byl pořízen fotografický záznam při použití ultrafialového záření o vlnové délce 365 nm. Na polychromii sochy sv. Mikuláše nám zářící luminiscence především u drapérie tuniky, ornátu a mitry zřetelně ukázala rozsah a charakter mladších retuší a tmelů.

## 6. Sondážní průzkum

Součástí restaurátorského průzkumu bylo vytvoření sond - zkoušek ztenčování a snímání prachových depositů a mladších fragmentů barevných vrstev.

*Sonda č. 01 - hlava světce - inkarnát (levá strana)*

*Sonda č. 02 - ornát - drapérie (levý bok)*

*Sonda č. 03 - tunika (levý rukáv)*

## 7. Evaluace sondážního průzkumu

Z výsledků orientačního sondážního průzkumu lze vyvodit závěr, že lze ztenčit a sejmut mladší nedosnímané barevné vrstvy a prachové deposity, při zachování rozhodujícího množství patiny.

## 8. Restaurátorský záměr

### 8.1. Koncepce restaurátorského zásahu

Všechny zjištění a informace vycházející z restaurátorského průzkumu společně s přihlédnutím k charakteru a stavu památky a posouzením památkových hledisek dalo vzniknout koncepci restaurátorského zásahu. Ta spočívá v citlivém restaurování Dřevěné polychromované sochy sv. Mikuláše, a to při respektování patiny stárí, která je neoddělitelnou součástí díla.

### 8.2. Restaurátorský záměr

Koncepce restaurátorského zásahu je podkladem pro stanovení procesu restaurování, vyúsťujícím v restaurátorský záměr, který bude naplňovat tyto jednotlivé etapy restaurování:

#### I. Etapa – konsolidace materiálové báze památky

Vzhledem k poškození polychromních vrstev u této památky, je nutno provést fixaci polychromie vhodným konsolidantem.

#### II. Etapa – ztenčení a sejmutí prachových depositů

V této následující etapě je potřeba realizovat kontrolované celkové postupné ztenčení a sejmutí prachových depositů, ztmavělých laků a zbytků mladších barevných vrstev, pomocí adekvátní kombinace metod snímání a za použití látek, které to provádějí s maximálním ohledem na originální hmotu památky (případná modifikace technik snímání a chemických látek při něm použitých).

#### III. Etapa - lokální petrifikace

Místní konsolidace materiálové báze vhodným konsolidantem.

#### IV. Etapa - lokální tmelení

Místní doplnění opticky rušivých defektů povrchu subtilní plastickou retuší.

**V. Etapa – lokální barevné retuše dřevěného povrchu**

Definování objemu a charakteru poškození povrchu pro určení rozsahu a způsobu retuše. Rehabilitace polychromie pomocí lokálního barevného tonování opticky scelující retuše při použití lazurních tónů.

**VI. Etapa – závěrečná konzervace povrchu vhodným prostředkem**

Přiměřená závěrečná povrchová úprava příslušným prostředkem (lakem), fixujícím lazurní barevné retuše a vytvářejícím ochranný film.

**9. Technologická zpráva**

**I. Etapa - konsolidace materiálové báze památky**

želatina

**II. Etapa – ztenčení a sejmutí ztmavělých laků a prachových depositů**

směs aromatických, chlorovaných uhlovodíků a amidů, etanol, benátské mýdlo

**III. Etapa - lokální petrifikace**

bílý šelak

**IV. Etapa - lokální tmelení:**

emulzní tmel (plavená křída, želatina, včelí vosk bělený)

**V. Etapa - lokální barevné retuše dřevěného povrchu:**

Kremer Watercolor

**VI. Etapa – závěrečná konzervace povrchu vhodným prostředkem:**

vosko-pryskyřičný lak - Kremer Dammar Varnish Matte, UV Stabilized



V Písku dne 27. 9. 2024

MgA. David Blahout, Ph.D.



Stav před restaurováním - celkový pohled



Stav před restaurováním - poprsí světce s atributem





Stav před restaurováním - hlava světce s mitrou



Stav před restaurováním - atribut





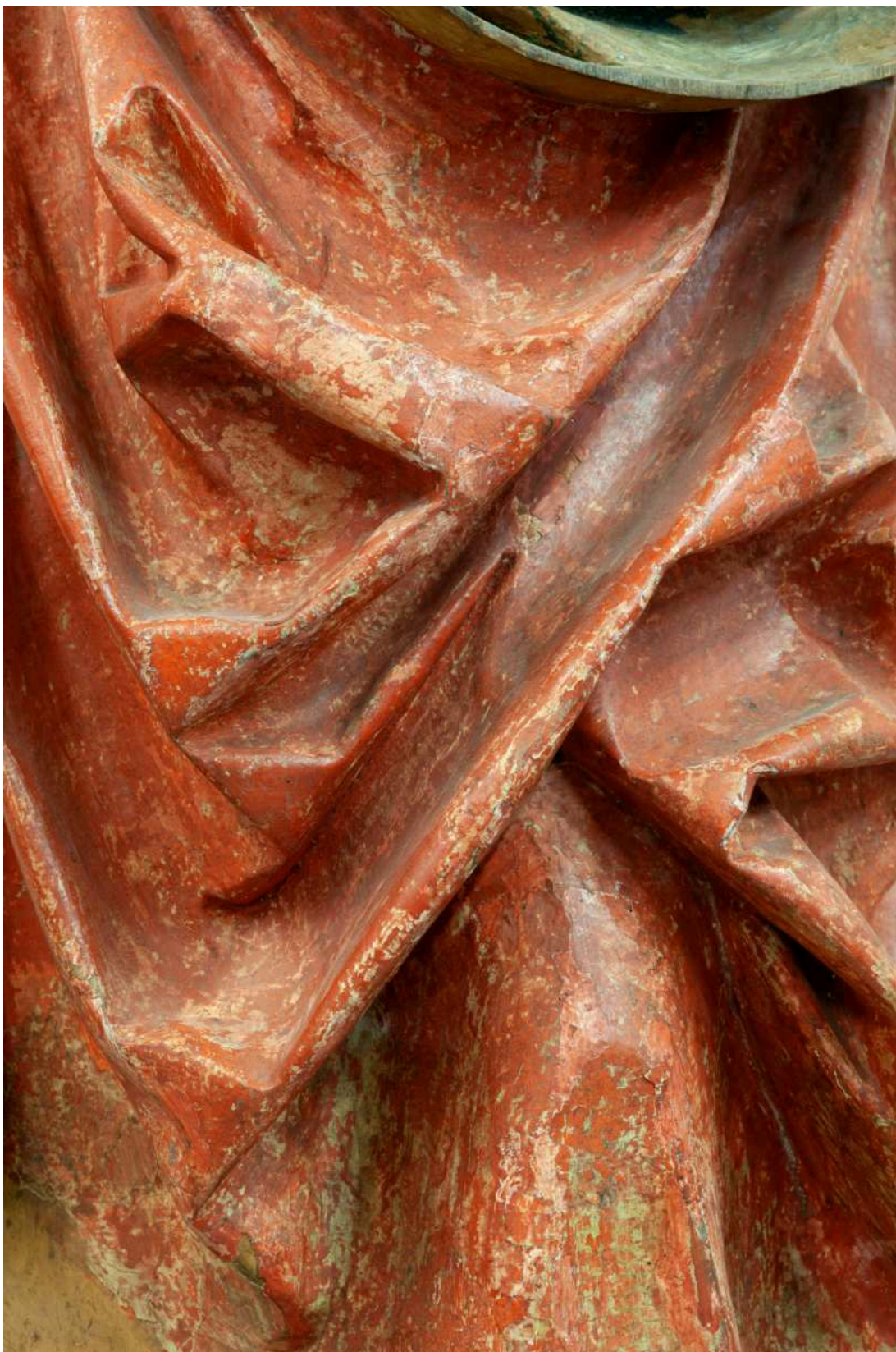
Stav před restaurováním - drapérie dalmatiky (brokát)





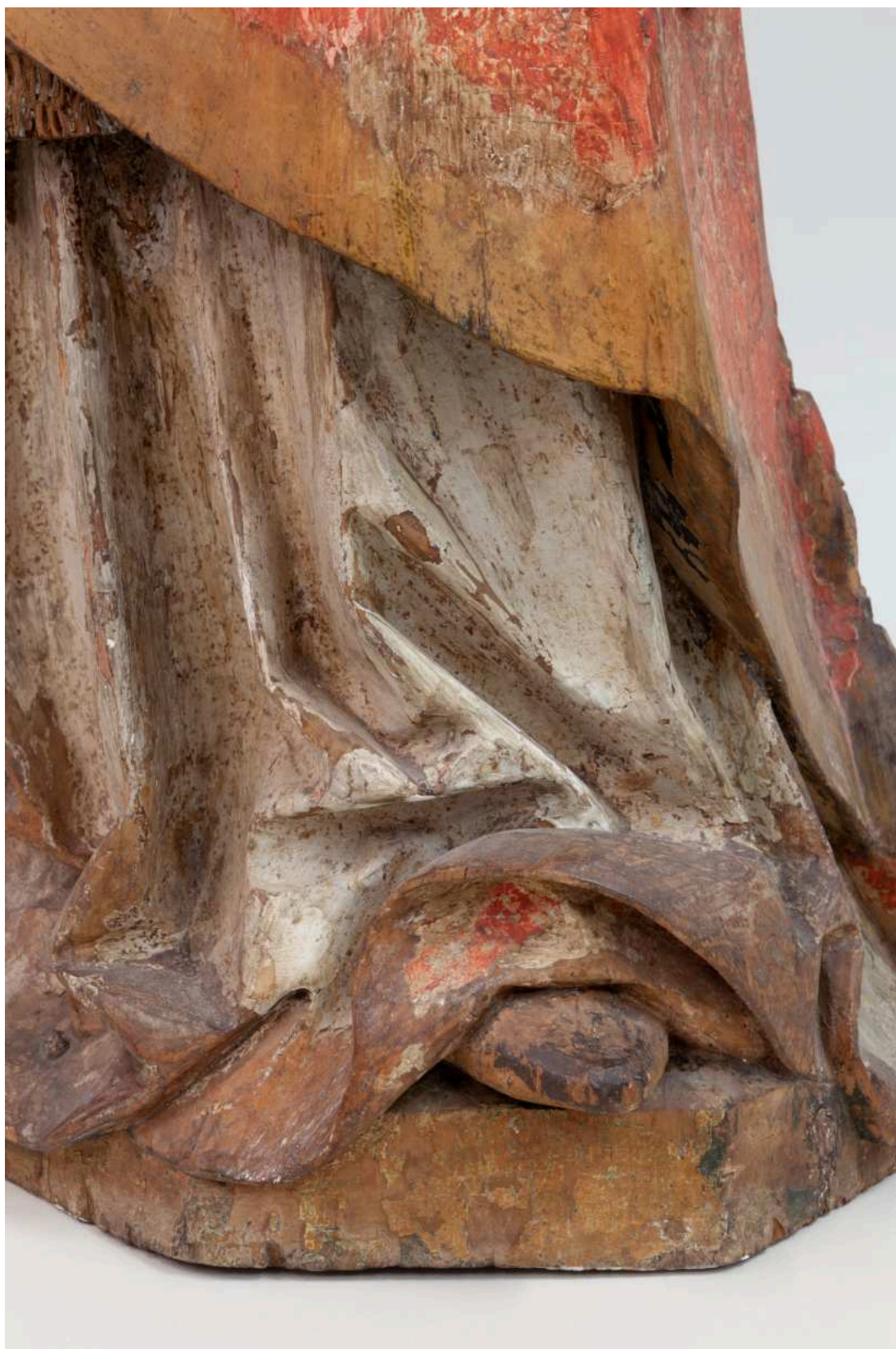
Stav před restaurováním - drapérie ornátu





Stav před restaurováním - drapérie ornátu - detail





Stav před restaurováním - drapérie tuniky



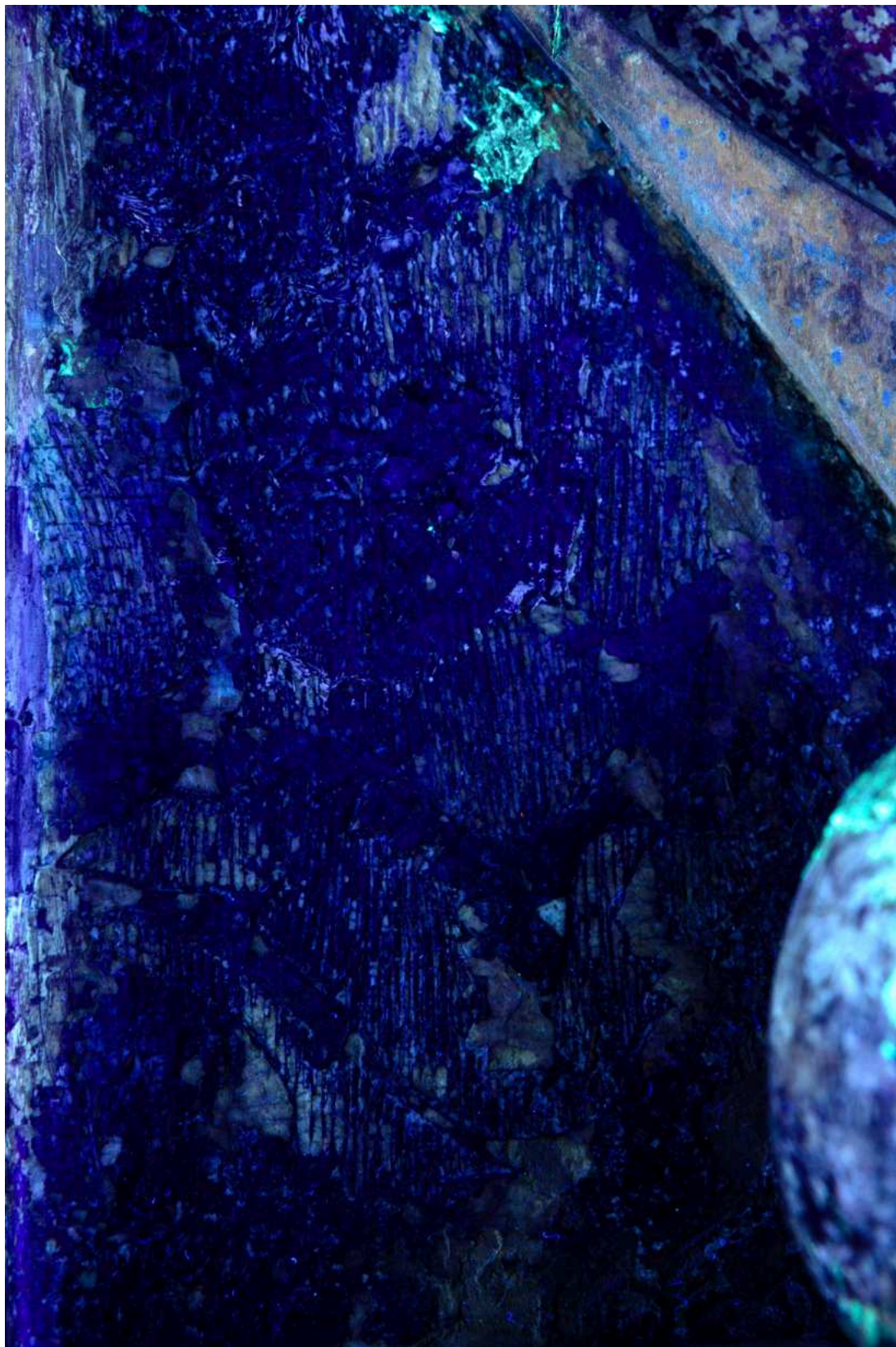


Stav před restaurováním - hlava světce (UV)



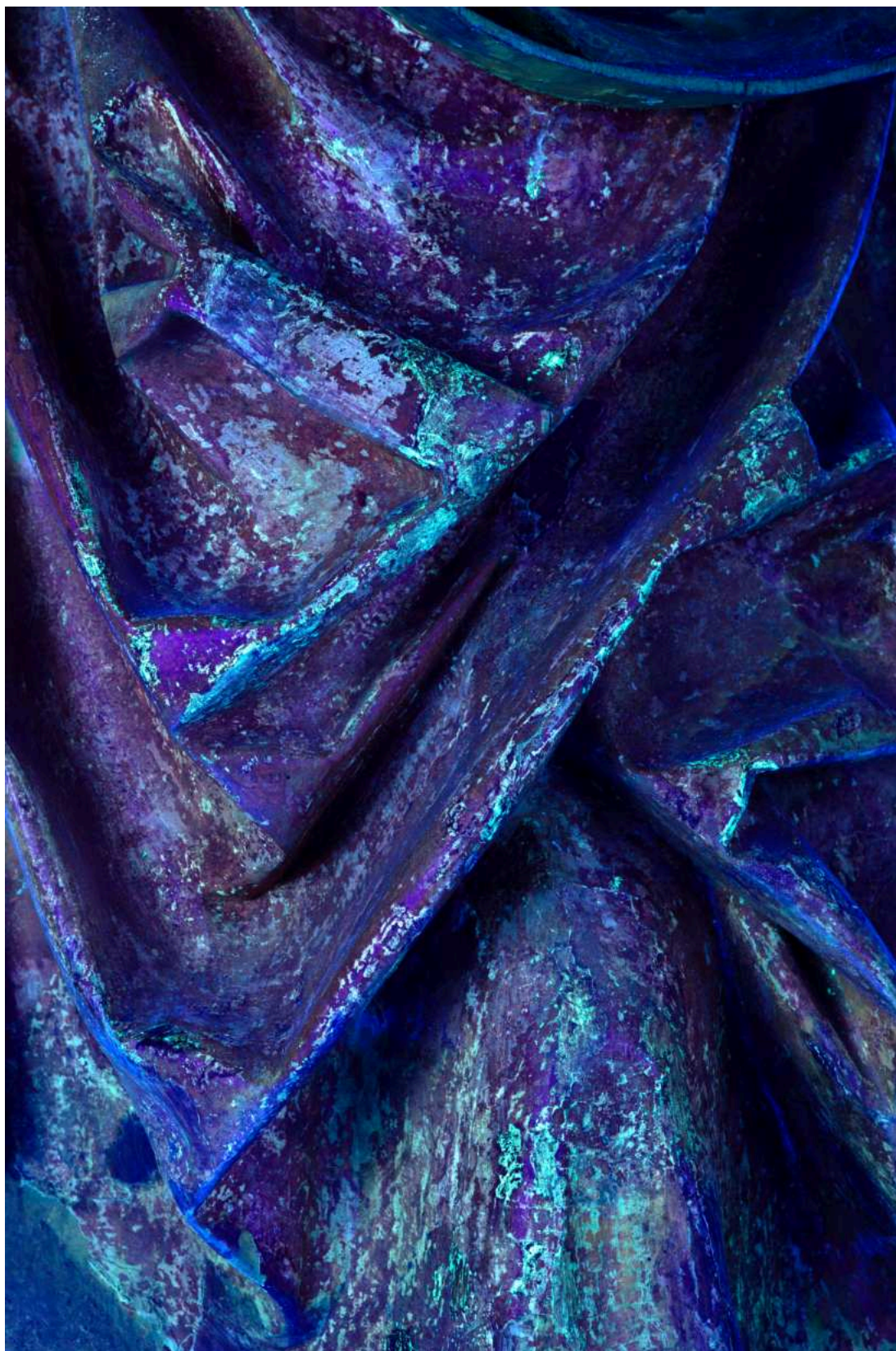
Stav před restaurováním - atribut (UV)





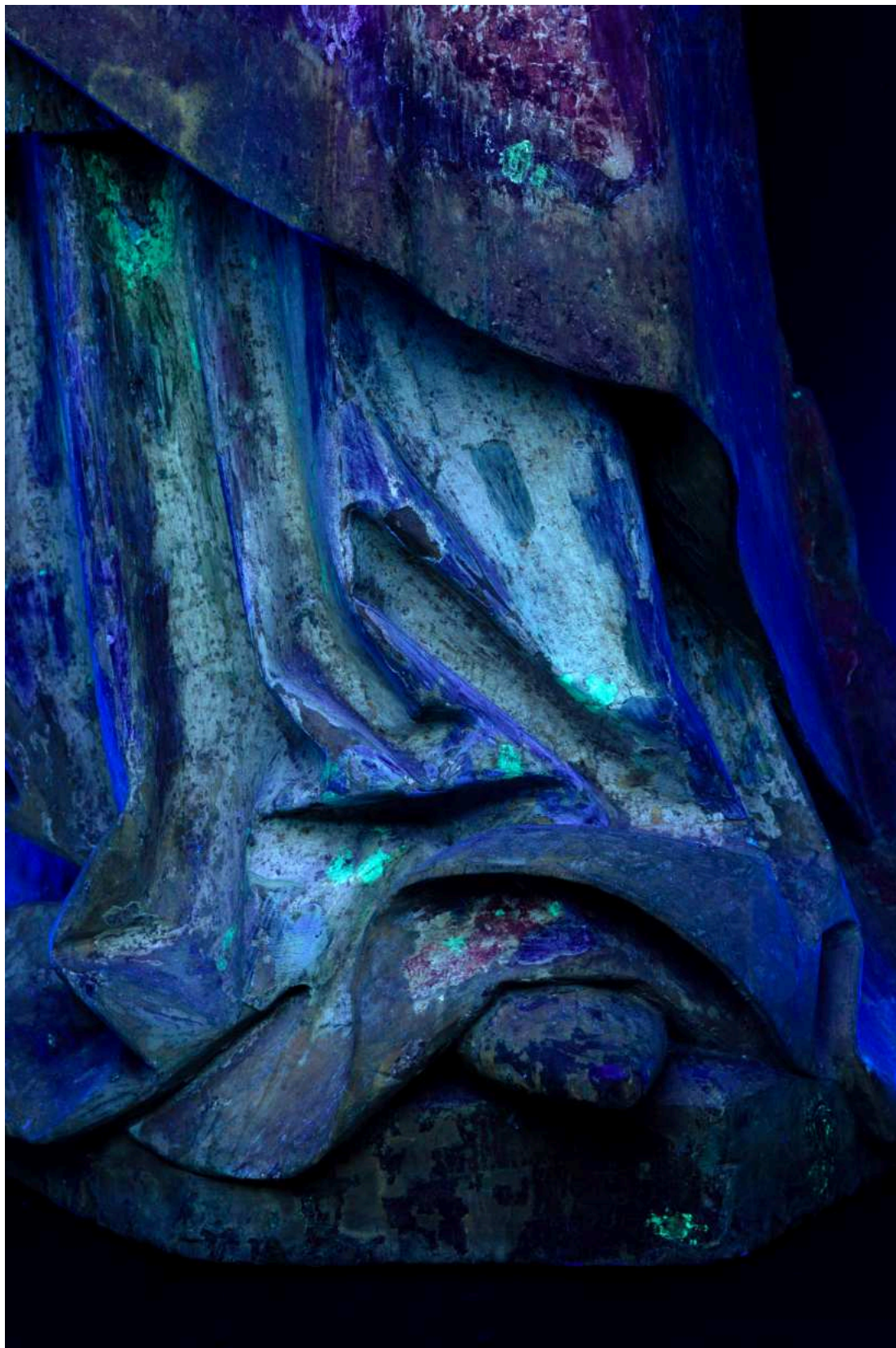
Stav před restaurováním - dalmatika (UV)





Stav před restaurováním - ornát (UV)





Stav před restaurováním - tunika (UV)



Umístění zkoušek snímání prachových depositů a ztmavlých laků





S01 - zkouška sním. prach. depos. a ztm. laků - hlava světce - inkarnát (levá str.)





S02 - zkouška sním. prach. depositů a ztm. laků - ornát - drapérie (levý bok)





S03 - zkouška sním. prach. depositů a ztm. laků - tunika (levý rukáv)